

Elektrycznie wspomagany układ kierowniczy

Kryteria:

Możliwość identyfikacji

Kompletność

Uszkodzenia mechaniczne

Korozja



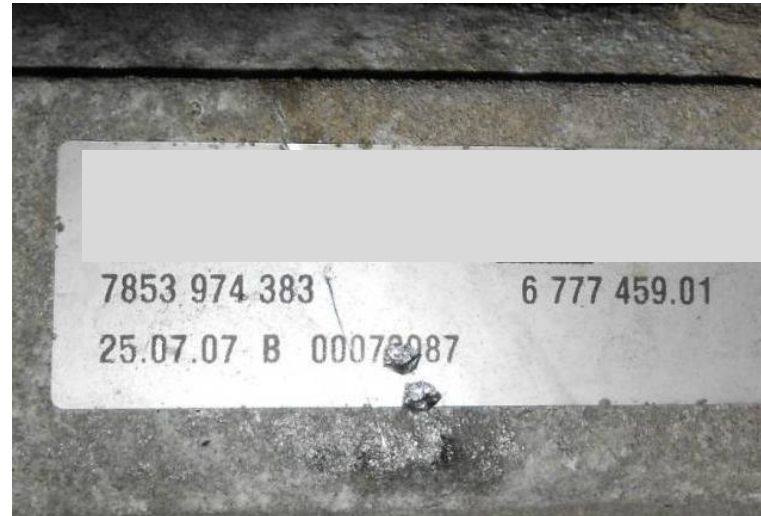
Elektrycznie wspomagany układ kierowniczy

Kryterium:

Możliwość identyfikacji

Możliwość identyfikacji:

- Numer producenta na części (zaczynający się np. od 78..974)
- Numer części zamiennej Bosch (zaczynający się np. od 78... lub KS...) na części
- Numer części zamiennej Bosch (zaczynający się np. od 78... lub KS...) na pudełku (pomocniczo)



Dopuszczalne

Elektrycznie wspomagany układ kierowniczy

Kryterium:

Kompletność

Otwarta obudowa silnika,
brak pokrywy obudowy
są niedopuszczalne



Niedopuszczalne

Elektrycznie sterowany układ kierowniczy

Kryterium:

Uszkodzenia mechaniczne

1. Przypadkowe uszkodzenia
2. Uszkodzenia złącza
3. Zewnętrzne naprawy
4. Powszechne uszkodzenia

Elektrycznie sterowany układ kierowniczy

Kryterium:

Uszkodzenia mechaniczne

1. Przypadkowe uszkodzenia: Drażki kierownicze pod tym samym kątem są akceptowalne



Dopuszczalne

Elektrycznie wspomagany układ kierowniczy

Kryterium:

Uszkodzenia mechaniczne

1. Przypadkowe uszkodzenia:
Drażki kierownicze zgięte,
zdeformowane lub nie pod tym
samym kątem -
niedopuszczalne



Niedopuszczalne

Elektrycznie wspomagany układ kierowniczy

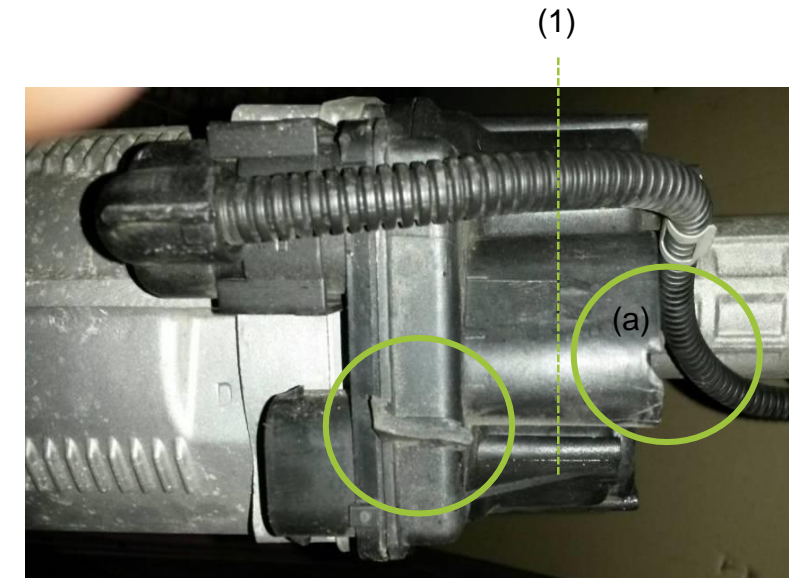
Kryterium:

Uszkodzenia mechaniczne

2. Uszkodzenia złącza elektrycznego:
Złącze (a) uszkodzone powyżej
zaznaczonej linii (1) oraz złamany
rygiel (b) - dopuszczalne



Dopuszczalne



Dopuszczalne

Elektrycznie sterowany układ kierowniczy

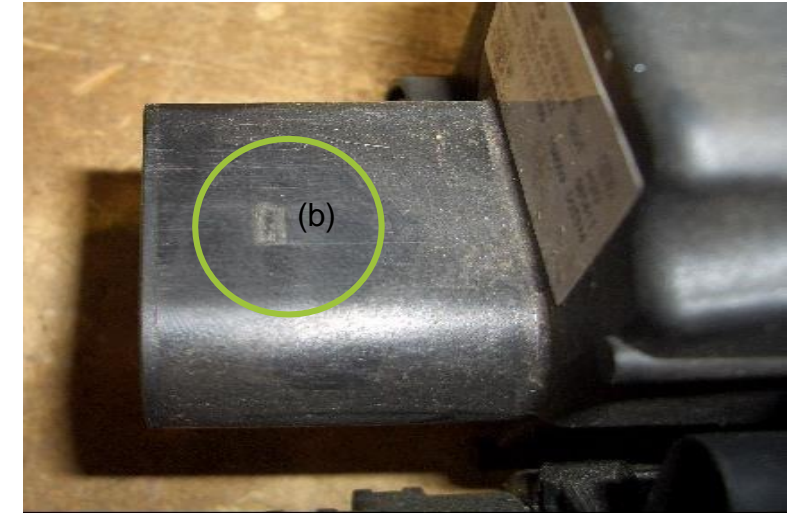
Kryterium:

Uszkodzenia mechaniczne

2. Uszkodzenia złącza elektrycznego:
Złącze (a) uszkodzone powyżej
zaznaczonej linii (1) oraz złamany
rygiel (b) - dopuszczalne



Dopuszczalne



Dopuszczalne

Elektrycznie sterowany układ kierowniczy

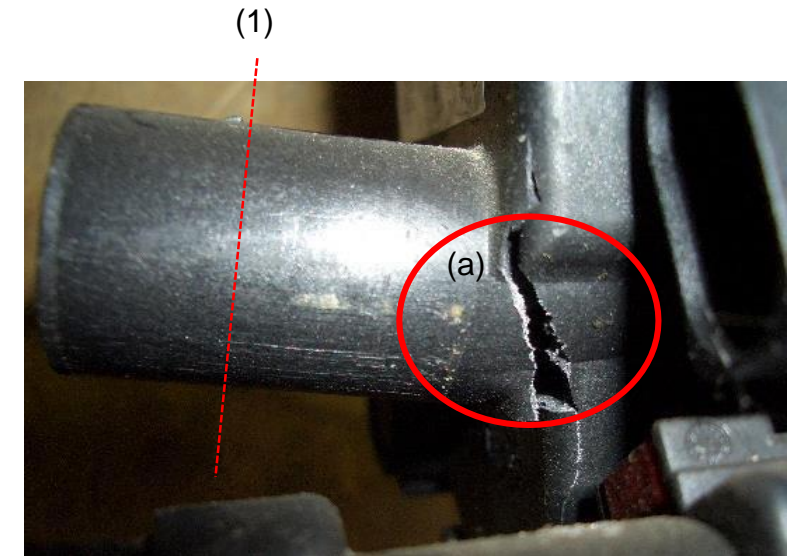
Kryterium:

Uszkodzenia mechaniczne

2. Uszkodzenia złącza elektrycznego:
Złącze (a) uszkodzone poniżej
zaznaczonej linii - niedopuszczalne



Niedopuszczalne



Niedopuszczalne

Elektrycznie sterowany układ kierowniczy

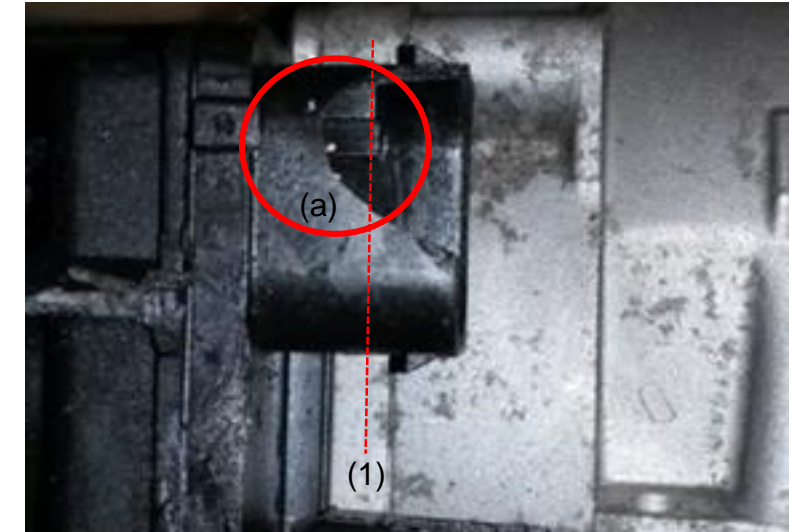
Kryterium:

Uszkodzenia mechaniczne

2. Uszkodzenia złącza elektrycznego:
Złącze (a) uszkodzone poniżej
zaznaczonej linii - niedopuszczalne



Niedopuszczalne



Niedopuszczalne

Elektrycznie sterowany układ kierowniczy

Kryterium:

Uszkodzenia mechaniczne

3. Zewnętrzne naprawy:
Uszkodzony bądź spawany drążek kierowniczy - niedopuszczalne



Niedopuszczalne



Niedopuszczalne

Elektrycznie sterowany układ kierowniczy

Kryterium:

Uszkodzenia mechaniczne

3. Zewnętrzne naprawy:
Uszkodzony bądź spawany drążek kierowniczy - niedopuszczalne



Dopuszczalne



Niedopuszczalne

Elektrycznie sterowany układ kierowniczy

Kryterium:

Uszkodzenia mechaniczne

4. Powszechne uszkodzenia:
Uszkodzona obudowa –
niedopuszczalne



Niedopuszczalne



Niedopuszczalne

Elektrycznie sterowany układ kierowniczy

Kryterium:

Uszkodzenia mechaniczne

4. Powszechne uszkodzenia:
Uszkodzona obudowa -
niedopuszczalne



Niedopuszczalne



Niedopuszczalne

Elektrycznie sterowany układ kierowniczy

Kryterium:

Uszkodzenia mechaniczne

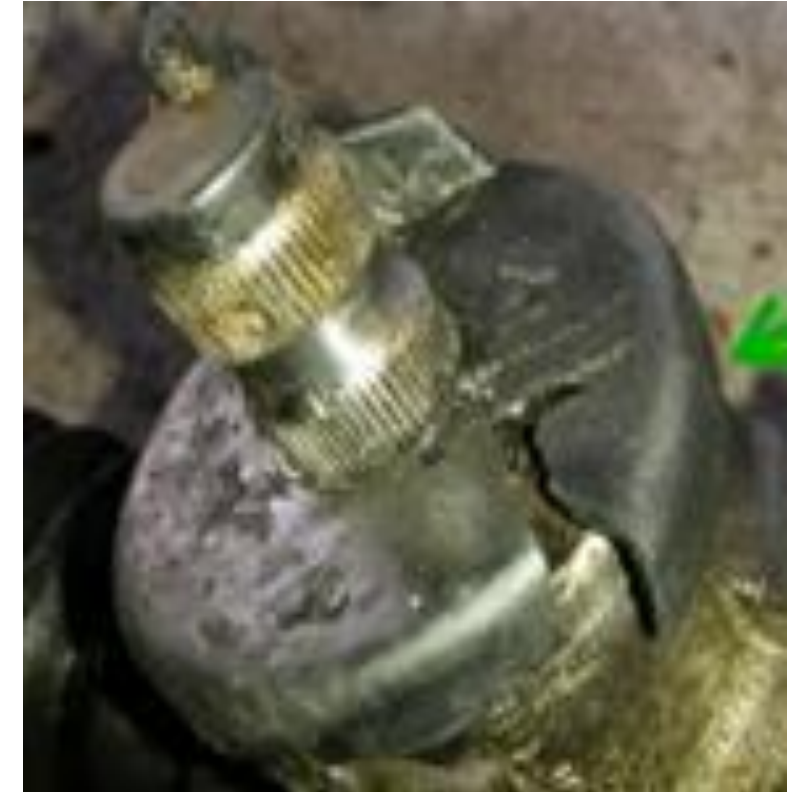
4. Powszechne uszkodzenia:

Uszkodzona obudowa -
niedopuszczalne;

Uszkodzona plastikowa obudowa -
dopuszczalne



Niedopuszczalne



Dopuszczalne

Elektrycznie sterowany układ kierowniczy

Kryterium:

Uszkodzenia mechaniczne

4. Powszechne uszkodzenia:
Uszkodzona obudowa silnika -
niedopuszczalne



Niedopuszczalne

Elektrycznie sterowany układ kierowniczy

Kryterium:

Uszkodzenia mechaniczne

4. Powszechne uszkodzenia:
Uszkodzona przekładnia -
niedopuszczalne



Niedopuszczalne



Dopuszczalne

Elektrycznie sterowany układ kierowniczy

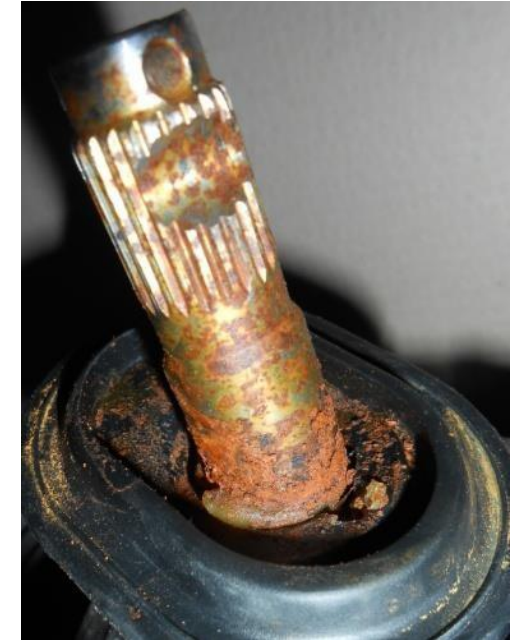
Kryterium:

Korozja

Slight corrosion and average corrosion on gearing is acceptable



Dopuszczalne



Dopuszczalne

Elektrycznie sterowany układ kierowniczy

Kryterium:

Korozja

Slight corrosion and average corrosion on tie rod is acceptable



Dopuszczalne



Dopuszczalne

Elektrycznie sterowany układ kierowniczy

Kryterium:

Korozja

Heavy corrosion on tie rod or gearing is not acceptable



Niedopuszczalne



Niedopuszczalne

Elektrycznie sterowany układ kierowniczy

Kryterium:

Korozja

Trapped water drain valve is acceptable



Dopuszczalne