

Wspomagany hydraulicznie, zębatkowy układ kierowniczy

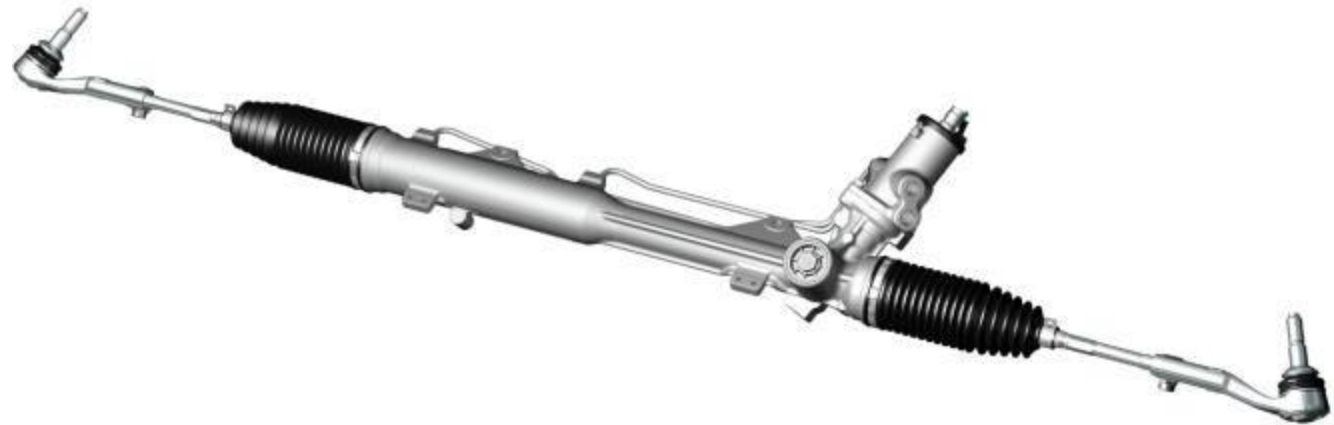
Kryteria:

Możliwość identyfikacji

Kompletność

Uszkodzenia mechaniczne

Korozja



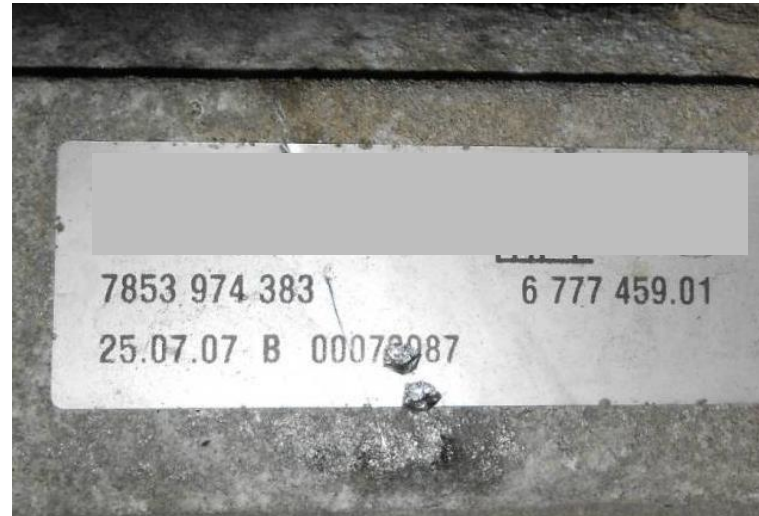
Wspomagany hydraulicznie, zębatkowy układ kierowniczy

Kryterium:

Możliwość identyfikacji

Kolejność identyfikacji:

- Numer producenta na części (zaczynający się np. od 78...974) lub
- Numer części zamiennej Bosch (zaczynający się np. od 78... lub KS...) na części lub
- Numer części zamiennej Bosch (78... lub KS...) na pudełku



Dopuszczalne

Wspomagany hydraulicznie, zębatkowy układ kierowniczy

Kryterium:

Kompletność

Niekompletne lub zdemontowane przekładnie kierownicze są niedopuszczalne

Wspomagany hydrauliczne, zębatkowy układ kierowniczy

Kryterium:

Uszkodzenia mechaniczne

1. Przypadkowe uszkodzenia
2. Uszkodzenie wtyczek elektrycznych
3. Zewnętrzne naprawy
4. Pomalowana obudowa
5. Powszechne uszkodzenia

Wspomagany hydrauliczne, zębatkowy układ kierowniczy

Kryterium:

Uszkodzenia mechaniczne

1. Przypadkowe uszkodzenia:
Drażki kierownicze pod tym samym kątem - dopuszczalne



Dopuszczalne

Wspomagany hydrauliczne, zębatkowy układ kierowniczy

Kryterium:

Uszkodzenia mechaniczne

1. Przewypadkowe uszkodzenia:
Drażki kierownicze zgięte,
zdeformowane lub nie pod tym
samym kątem -
niedopuszczalne



Niedopuszczalne

Wspomagany hydrauliczne, zębatkowy układ kierowniczy

Kryterium:

Uszkodzenia mechaniczne

2. Uszkodzenia wtyczek elektrycznych :
- Uszkodzenie wtyczki przetwornika jest dopuszczalne
 - Uszkodzenie wtyczki silnika jest niedopuszczalne

Wtyczka przetwornika



Wtyczka silnika

Wspomagany hydrauliczne, zębatkowy układ kierowniczy

Kryterium:

Uszkodzenia mechaniczne

2. Uszkodzenie wtyczek elektrycznych:
Uszkodzenia wtyczek elektrycznych nie są dopuszczalne



Dopuszczalne



Niedopuszczalne

Wspomagany hydrauliczne, zębatkowy układ kierowniczy

Kryterium:

Uszkodzenia mechaniczne

3. Zewnętrzne naprawy:
Uszkodzony lub spawany
drażek kierowniczy -
nie dopuszczalne



Dopuszczalne



Niedopuszczalne

Wspomagany hydrauliczne, zębatkowy układ kierowniczy

Kryterium:

Uszkodzenia mechaniczne

3. Zewnętrzne naprawy:
Uszkodzony lub spawany
drażek kierowniczy -
niedopuszczalne



Niedopuszczalne



Niedopuszczalne

Wspomagany hydrauliczne, zębatkowy układ kierowniczy

Kryterium:

Uszkodzenia mechaniczne

4. Pomalowana obudowa:
Pomalowana obudowa układu kierowniczego jest niedopuszczalna



Dopuszczalne



Niedopuszczalne

Wspomagany hydrauliczne, zębatkowy układ kierowniczy

Kryterium:

Uszkodzenia mechaniczne

5. Powszechne uszkodzenia:
Uszkodzenie przekładni jest niedopuszczalne



Niedopuszczalne



Dopuszczalne

Wspomagany hydrauliczny, zębatkowy układ kierowniczy

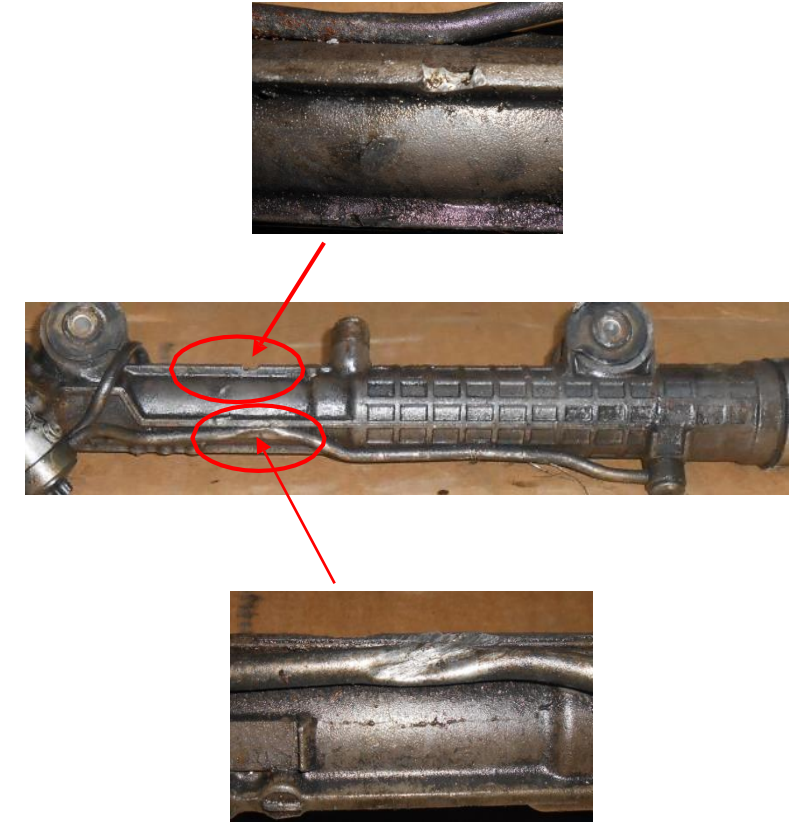
Kryterium:

Uszkodzenia mechaniczne

5. Powszechne uszkodzenia:
Uszkodzona lub pęknięta obudowa - niedopuszczalne



Not acceptable



Not acceptable

Wspomagany hydrauliczne, zębatkowy układ kierowniczy

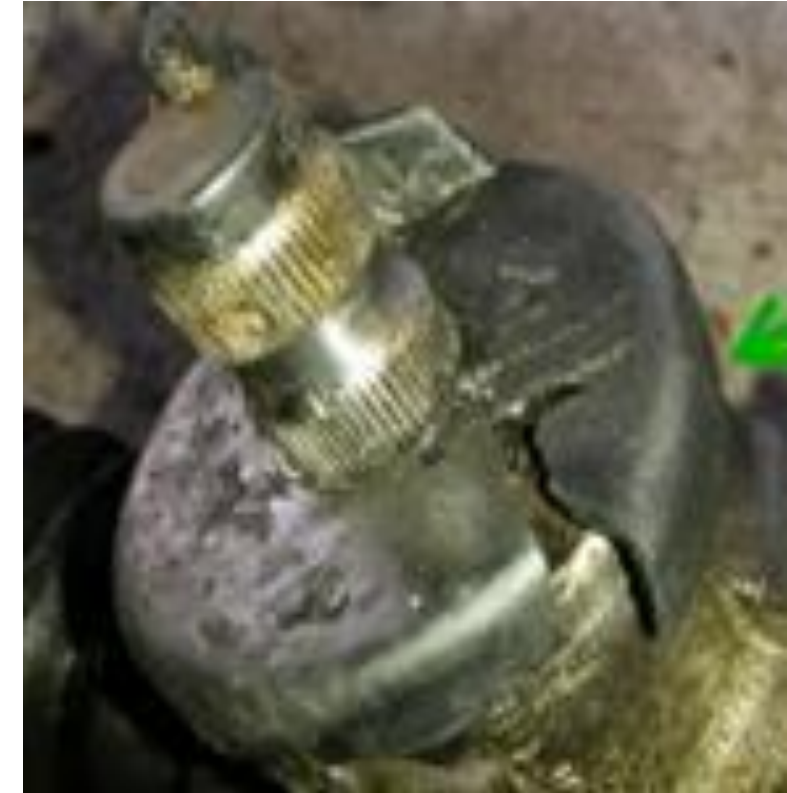
Kryterium:

Uszkodzenia mechaniczne

5. Powszechne uszkodzenia:
Uszkodzenie obudowy jest niedopuszczalne;
Uszkodzenie plastikowej nasadki jest dopuszczalne



Niedopuszczalne



Dopuszczalne

Wspomagany hydrauliczne, zębatkowy układ kierowniczy

Kryterium:

Uszkodzenia mechaniczne

5. Powszechne uszkodzenia:
Uszkodzona lub złamana
obudowa jest
niedopuszczalna



Niedopuszczalne



Niedopuszczalne

Wspomagany hydrauliczne, zębatkowy układ kierowniczy

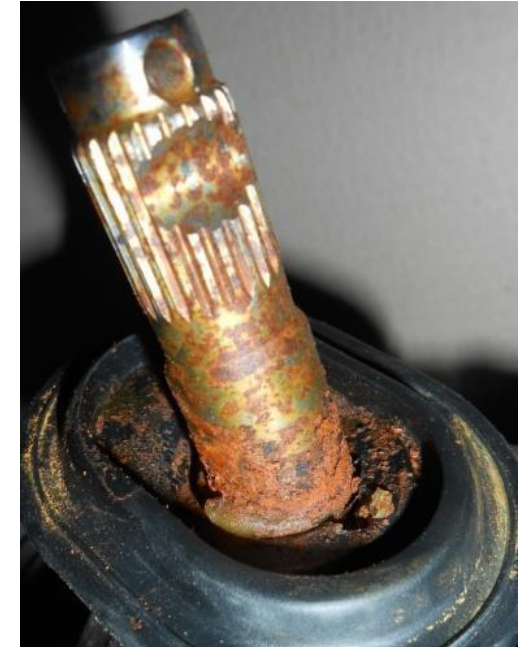
Kryterium:

Korozja

Lekka i powierzchniowa korozja na przekładni jest dopuszczalna



Dopuszczalne



Dopuszczalne

Wspomagany hydrauliczne, zębatkowy układ kierowniczy

Kryterium:

Korozja

Delikatna korozja na zaworze jest dopuszczalna



Dopuszczalne

Dopuszczalne

Wspomagany hydrauliczne, zębatkowy układ kierowniczy

Kryterium:

Korozja

W miejscu przedstawionym na zdjęciu powinno zostać sprawdzone, czy nie występuje tam rdza



Dopuszczalne

Wspomagany hydrauliczne, zębatkowy układ kierowniczy

Kryterium:

Korozja

Delikatna korozja na drążku kierowniczym jest dopuszczalna



Dopuszczalne



Dopuszczalne

Wspomagany hydrauliczne, zębatkowy układ kierowniczy

Kryterium:

Korozja

Powierzchniowa korozja na dźwiku kierowniczym jest akceptowalna



Dopuszczalne



Dopuszczalne

Wspomagany hydrauliczne, zębatkowy układ kierowniczy

Kryterium:

Korozja

Mocna korozja jest niedopuszczalna



Niedopuszczalne



Niedopuszczalne