

Pompy wspomaganie układu kierowniczego

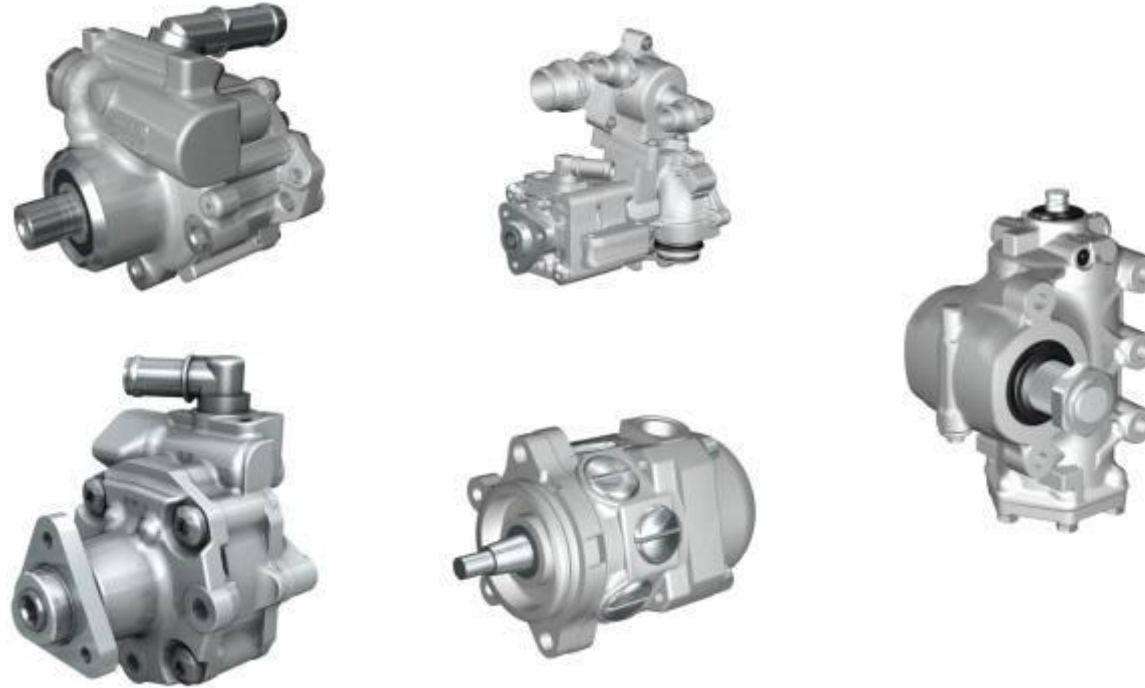
Kryteria:

Możliwość identyfikacji

Kompletność

Uszkodzenia mechaniczne

Korozja



Pompy wspomaganie układu kierowniczego

Kryterium:

Możliwość identyfikacji

Identyfikacja na podstawie:

- Numeru producenta na części lub
- Numeru części zamiennej Bosch (zaczynający się np. od 76...955... lub KS...) na części
- Numeru części zamiennej Bosch (zaczynający się np. od 76...955... lub KS...) na pudełku



Dopuszczalne

Pompy wspomaganie układu kierowniczego

Kryterium:

Kompletność

Brak wałka lub kulek jest niedopuszczalny



Niedopuszczalne



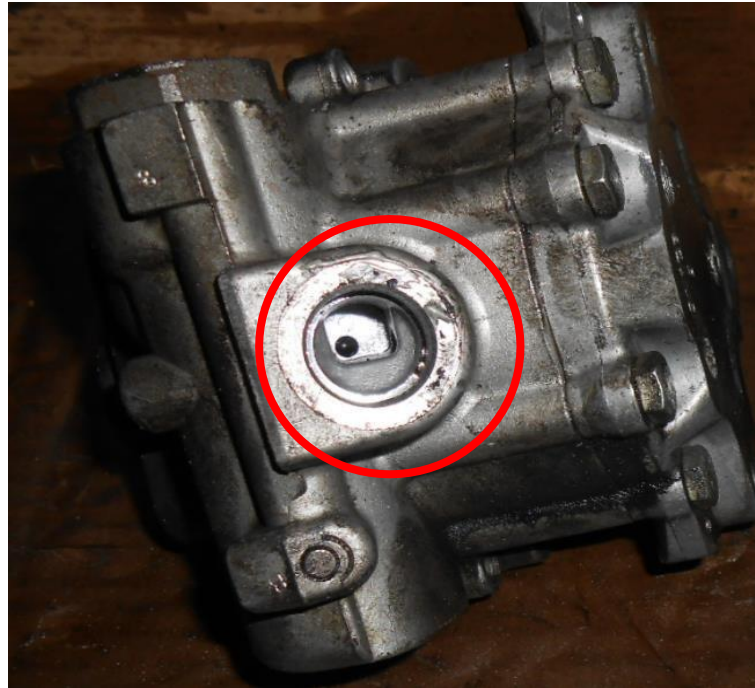
Dopuszczalne

Pompy wspomagania układu kierowniczego

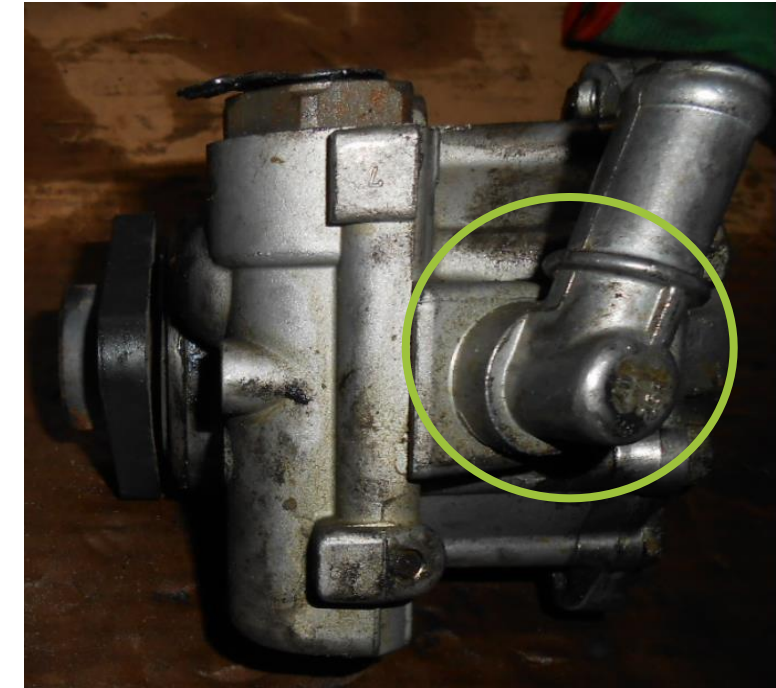
Kryterium:

Kompletność

Brakujące elementy nie są dopuszczalne



Niedopuszczalne



Dopuszczalne

Pompy wspomagania układu kierowniczego

Kryterium:

Uszkodzenia mechaniczne

Uszkodzone koło pasowe jest dopuszczalne



Dopuszczalne



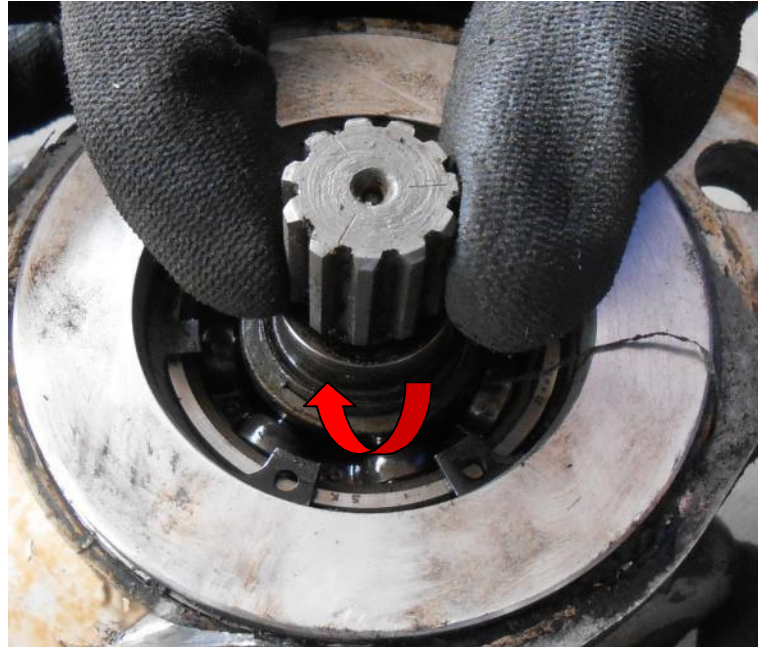
Dopuszczalne

Pompy wspomagania układu kierowniczego

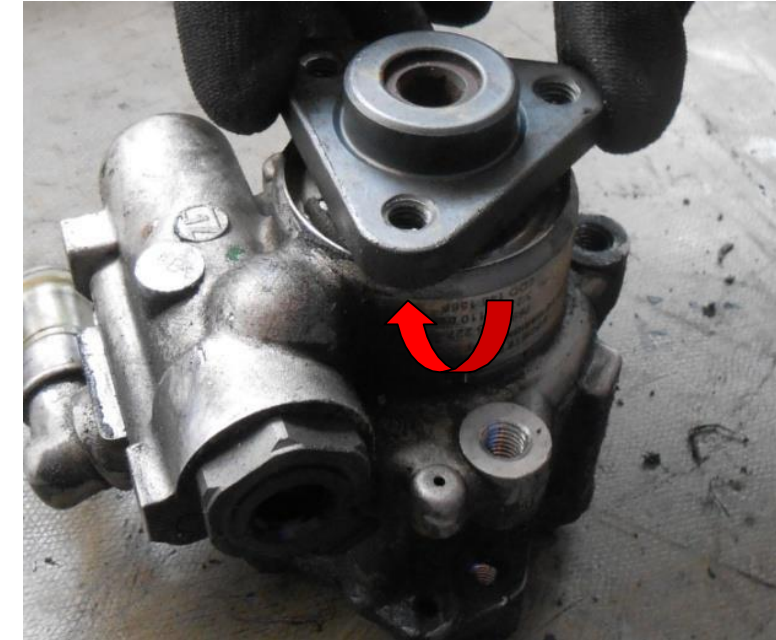
Kryterium:

Uszkodzenia mechaniczne

Walek ciężko się obraca lub
nie obraca się -
niedopuszczalne



Niedopuszczalne



Niedopuszczalne

Pompy wspomaganie układu kierowniczego

Kryterium:

Uszkodzenia mechaniczne

Uszkodzona lub złamana obudowa jest niedopuszczalna



Niedopuszczalne



Niedopuszczalne

Pompy wspomaganie układu kierowniczego

Kryterium:

Uszkodzenia mechaniczne

Uszkodzona przekładnia jest niedopuszczalna



Dopuszczalne



Niedopuszczalne

Pompy wspomaganie układu kierowniczego

Kryterium:

Korozja

Niewielka i średnia korozja jest dopuszczalna



Dopuszczalne



Dopuszczalne

Steering Pompy wspomaganie układu kierowniczego

Kryteria:

Korozja

Silna korozja jest niedopuszczalna



Niedopuszczalne